

## Schémata pro označování pracovních míst

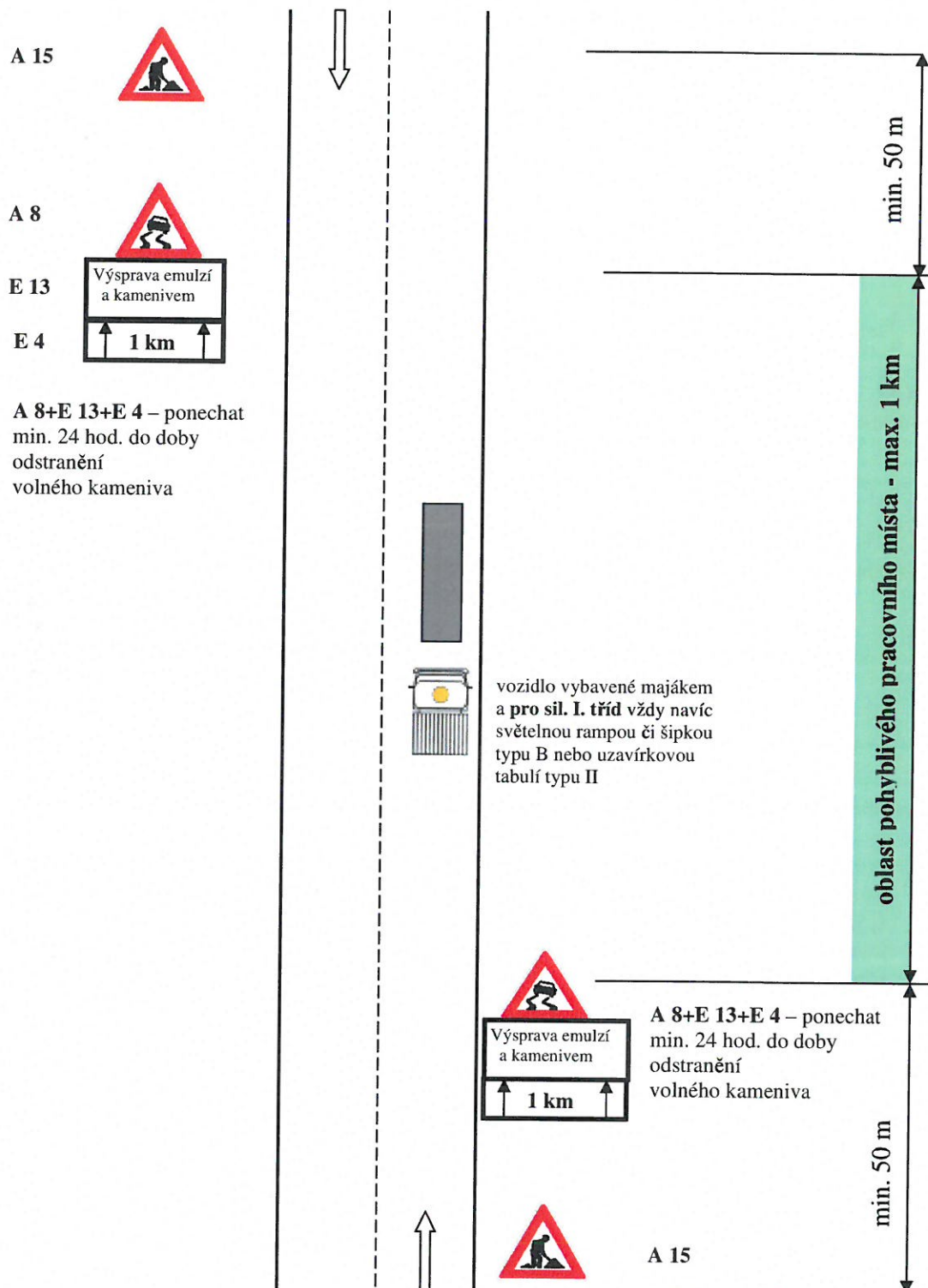
Schéma č. 1.1.: Výspravy vozovek emulzí a kamenivem – v obci

Schéma č. 1.2.: Výspravy vozovek emulzí a kamenivem – mimo obec

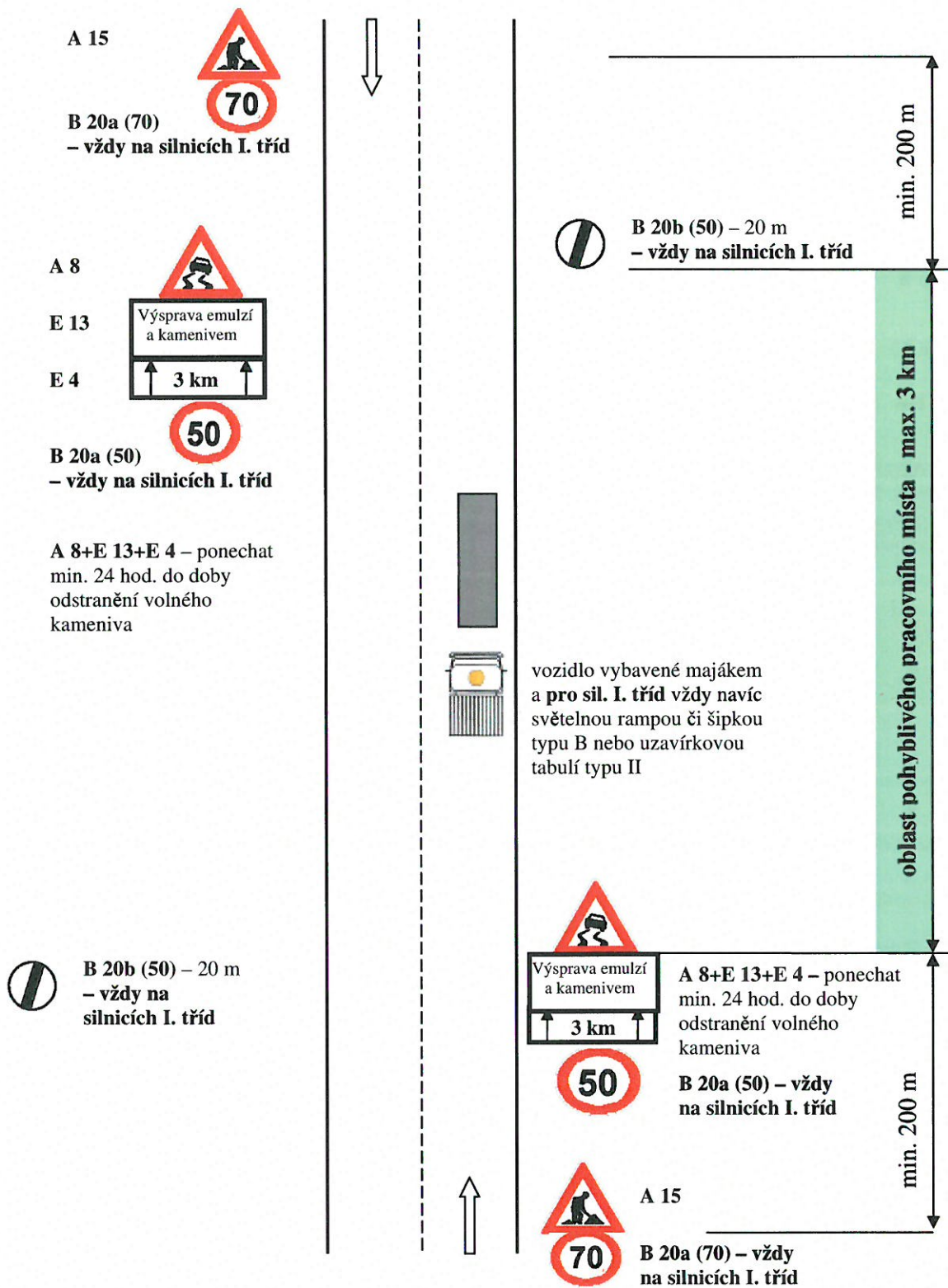
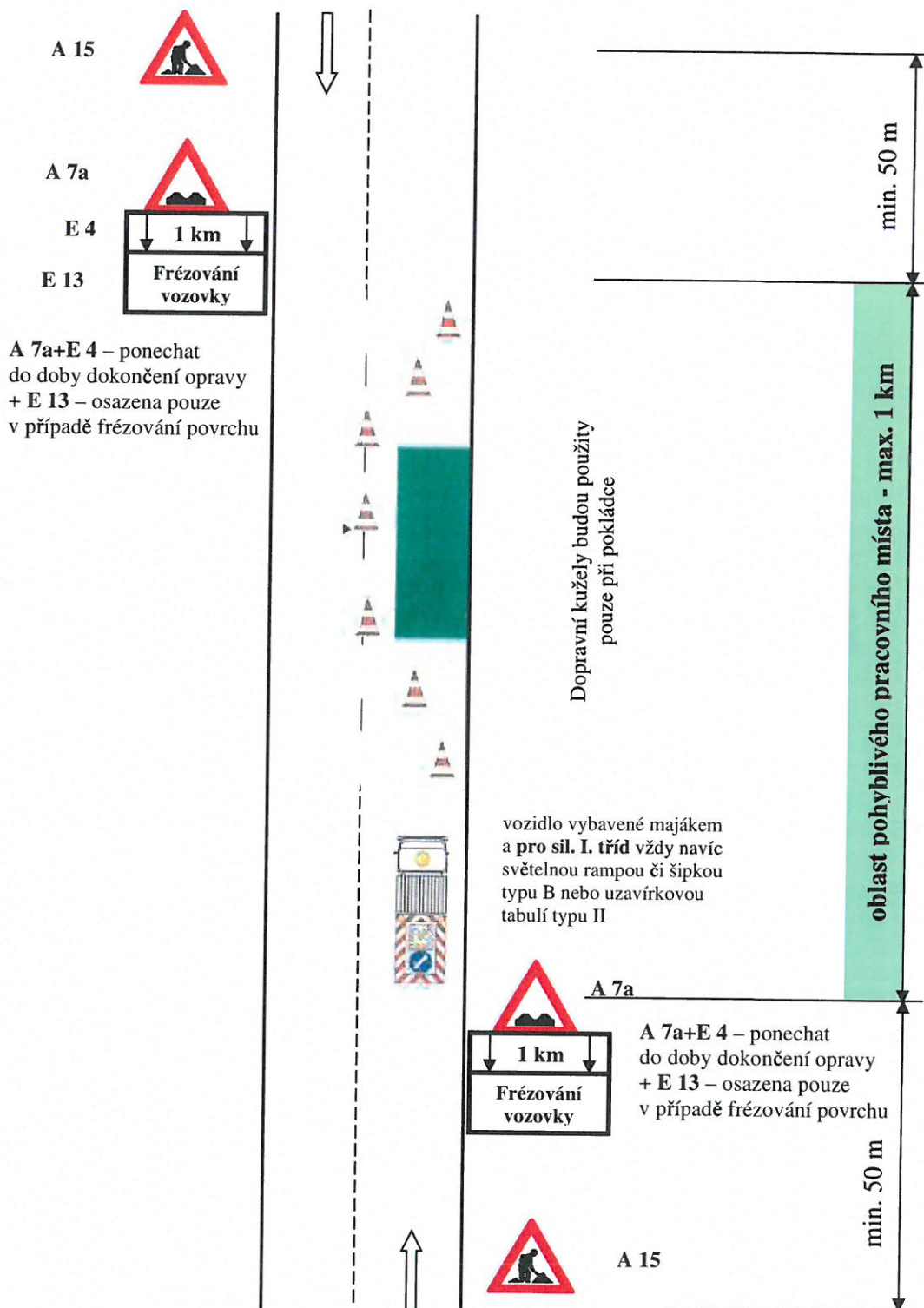


Schéma č. 2.1.: Výspravy vozovek obalovanou živичnou směsí s případným frézováním poruchy – v obci





**Schéma č. 2.2.: Výspravy vozovek obalovanou živičnou směsí s případným frézováním poruchy – mimo obec**

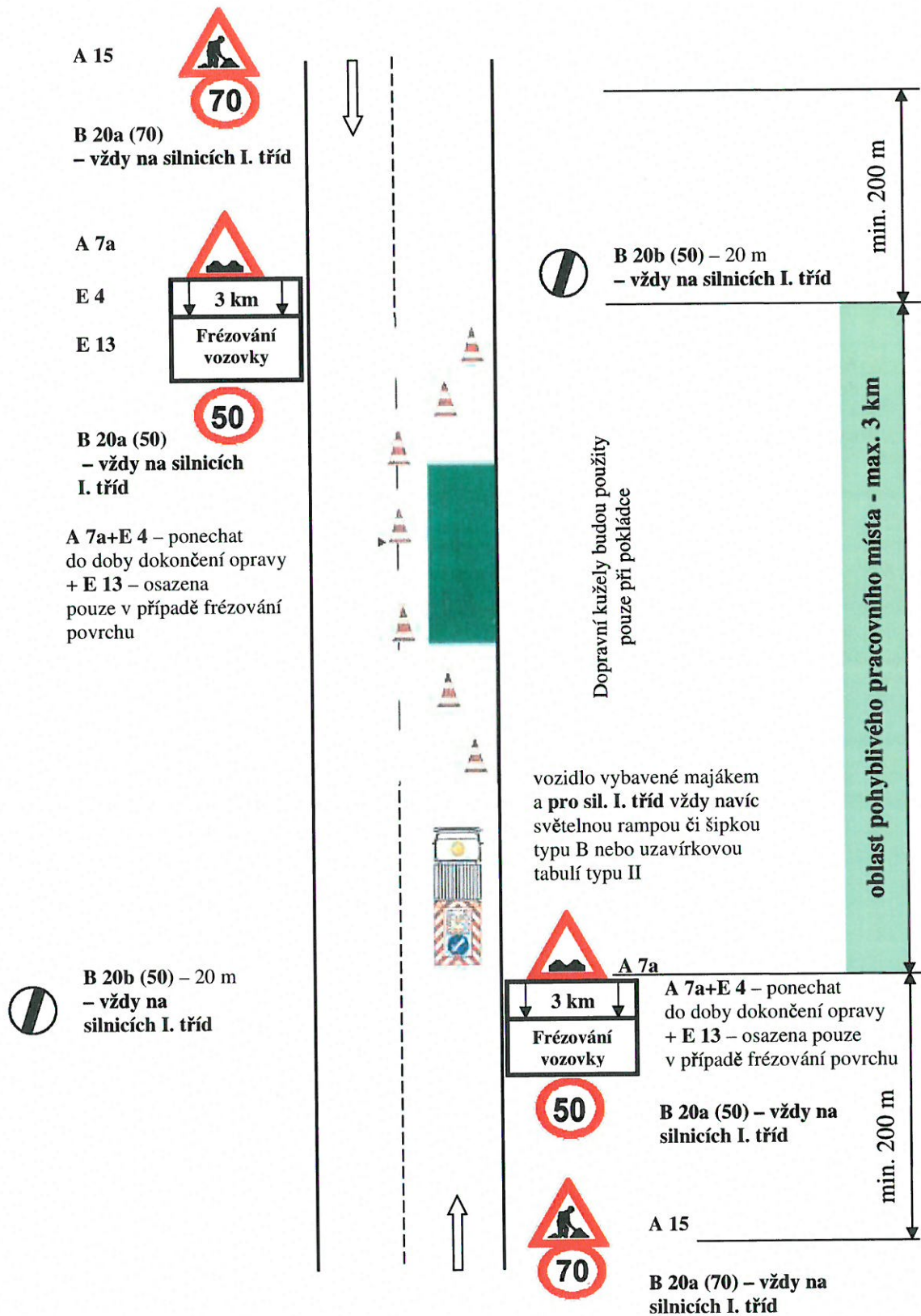


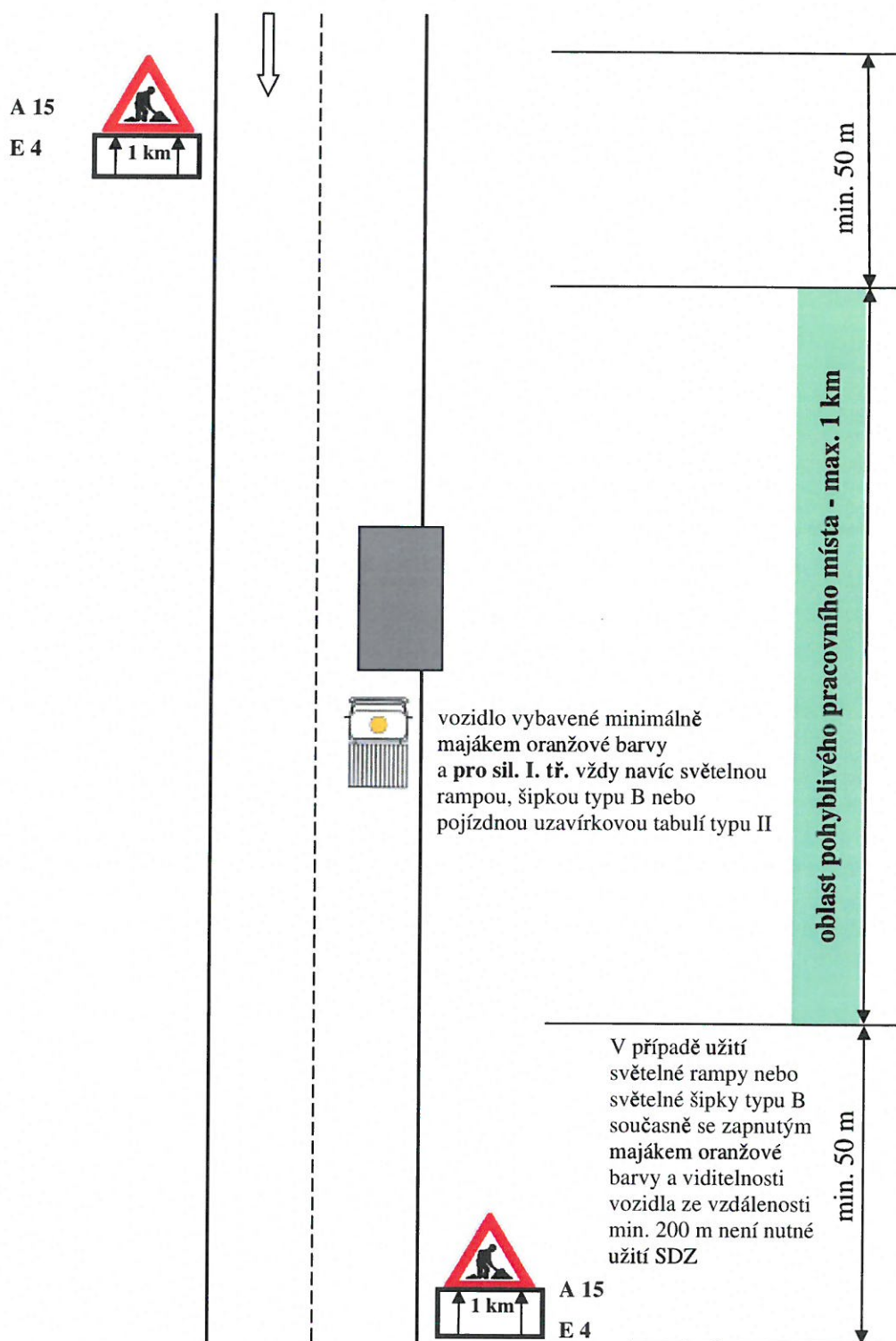
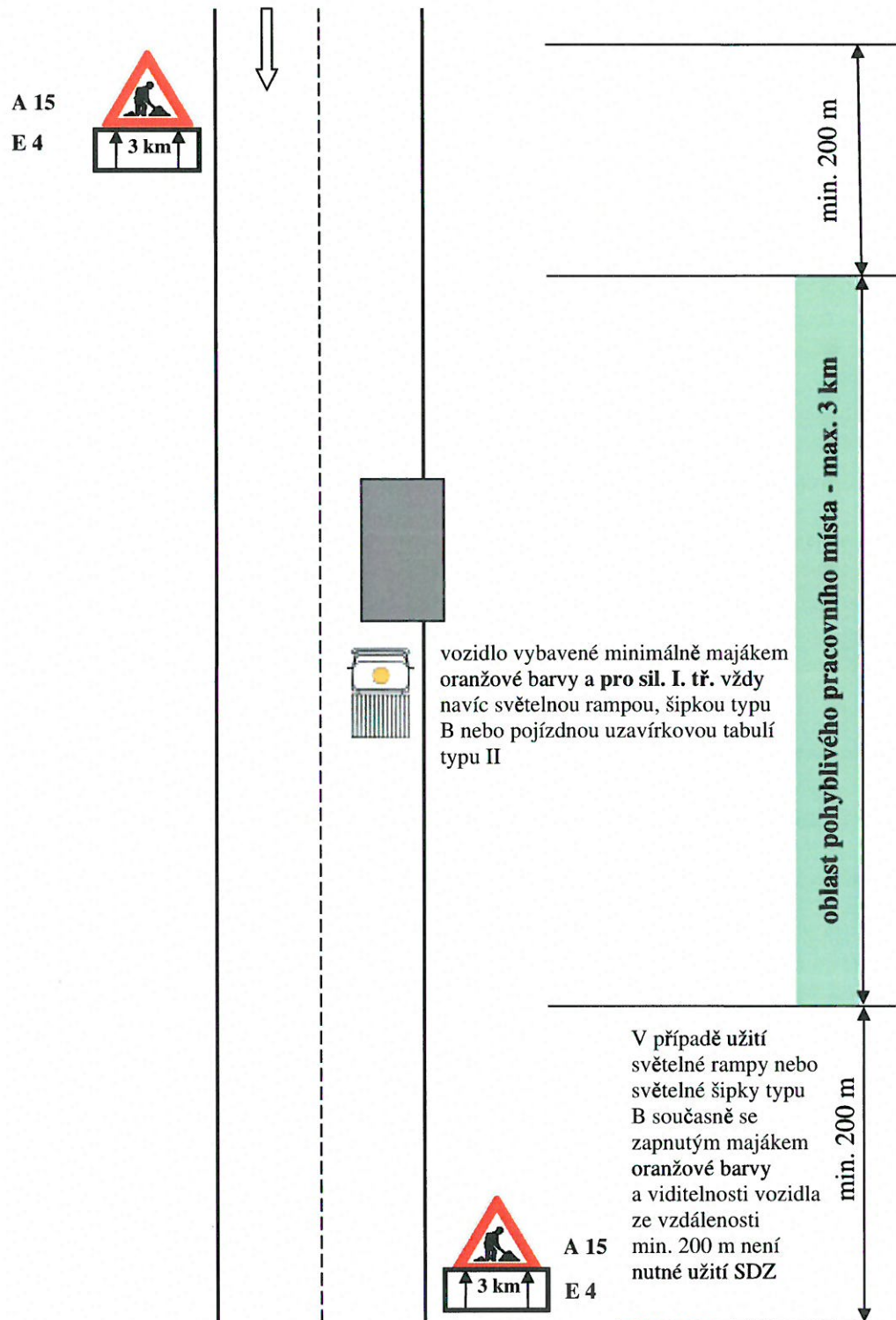
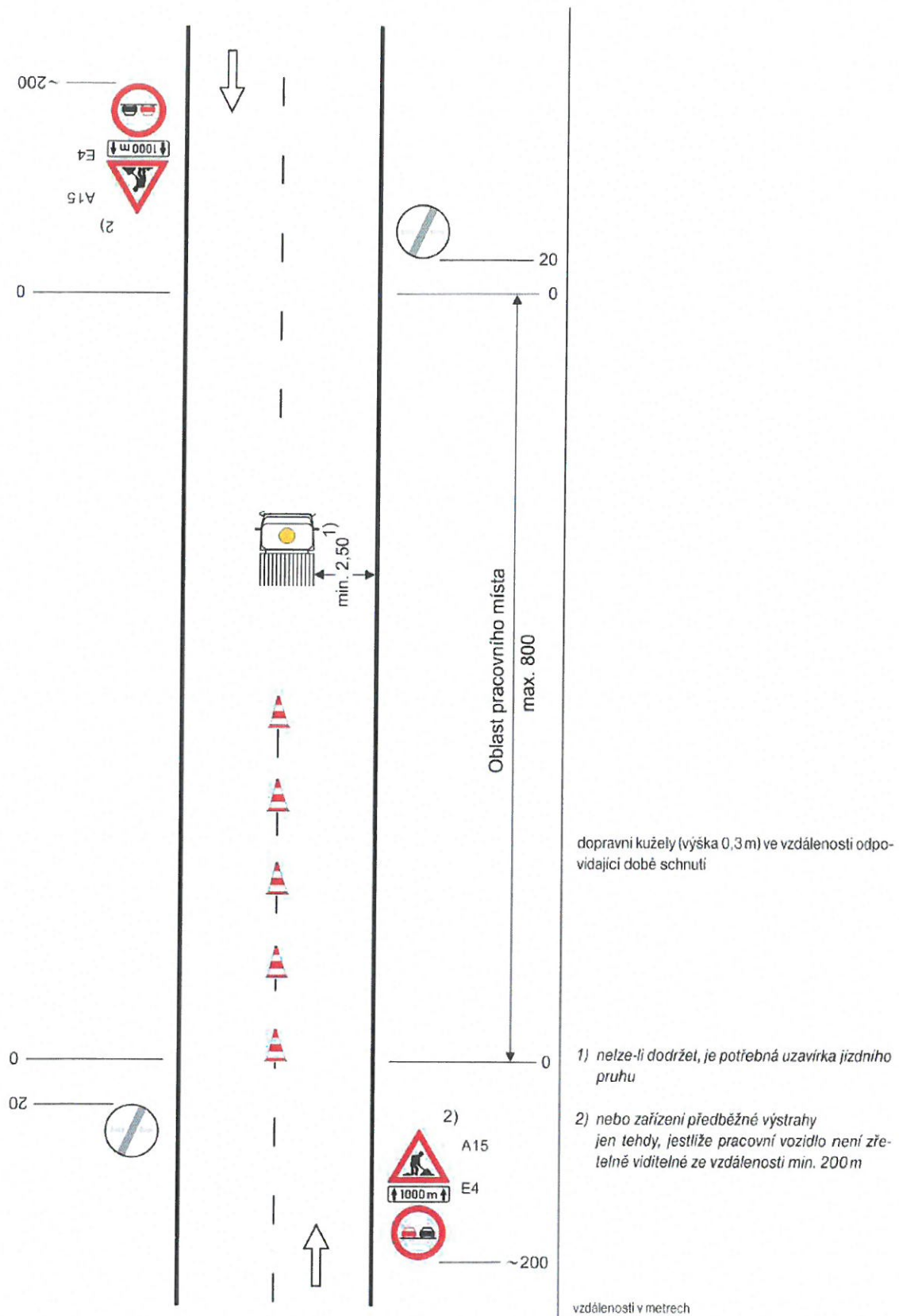
Schéma č. 3.1.: Ostatní běžná údržba součástí a příslušenství silnic – v obci

Schéma č. 3.2.: Ostatní běžná údržba součástí a příslušenství silnic – mimo obec

**Schéma č. 4.1.: Provádění vodorovného dopravního značení – pohyblivé pracovní místo**





**Schéma č. 4.2.: Provádění vodorovného dopravního značení – místo s krátkou dobou provádění prací**

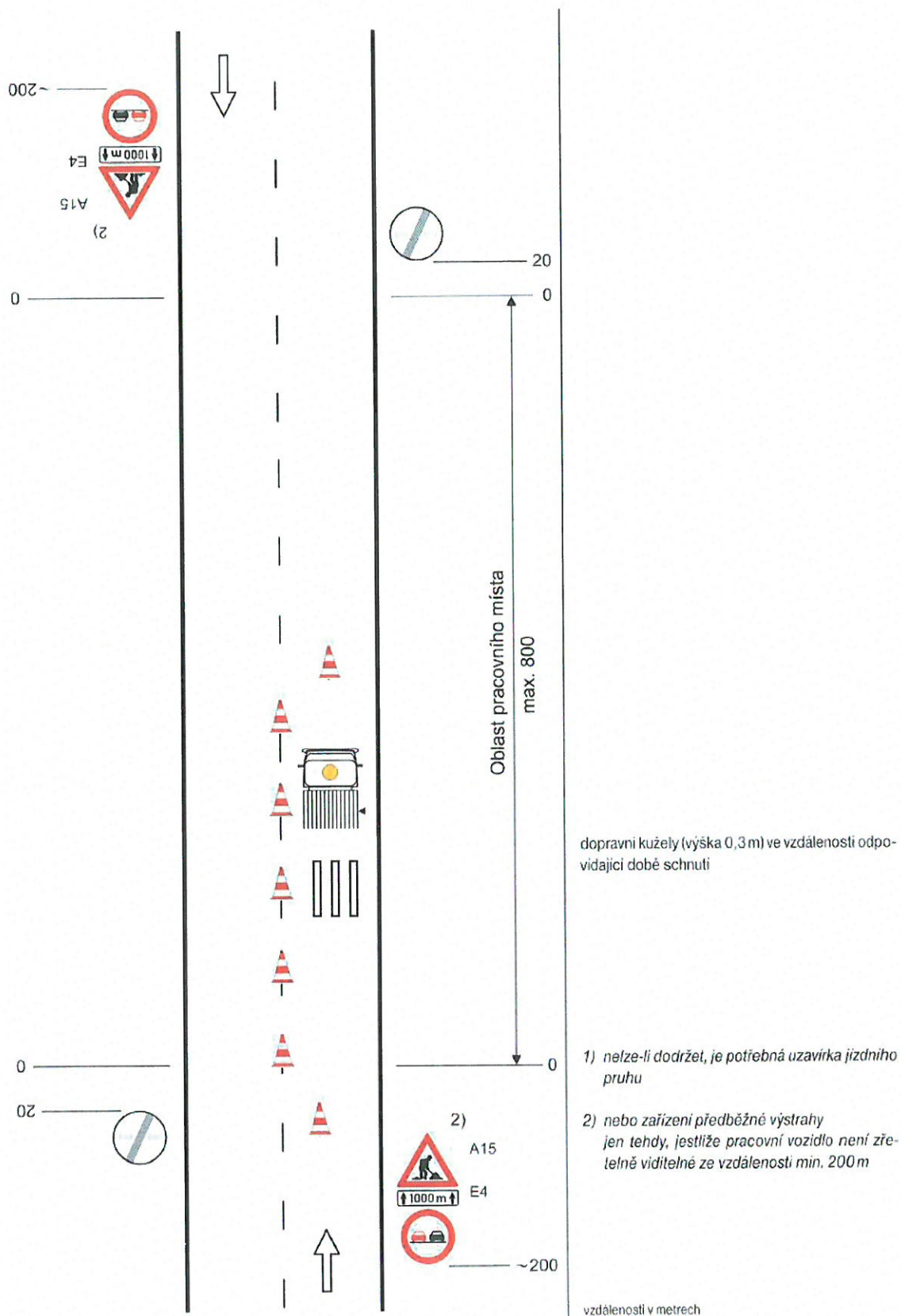




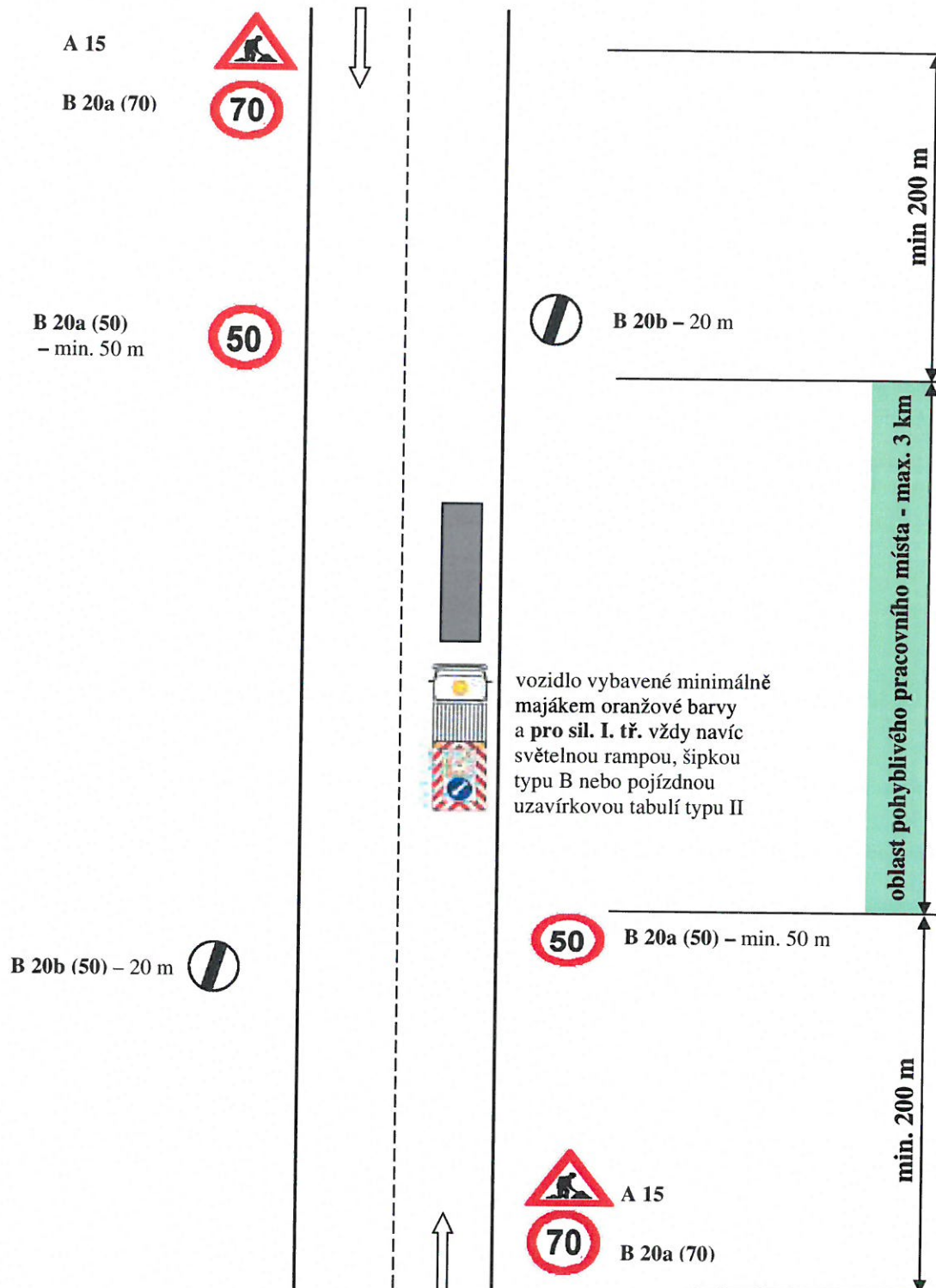
Schéma č. 5.: Omezení nejvyšší dovolené rychlosti – mimo obec

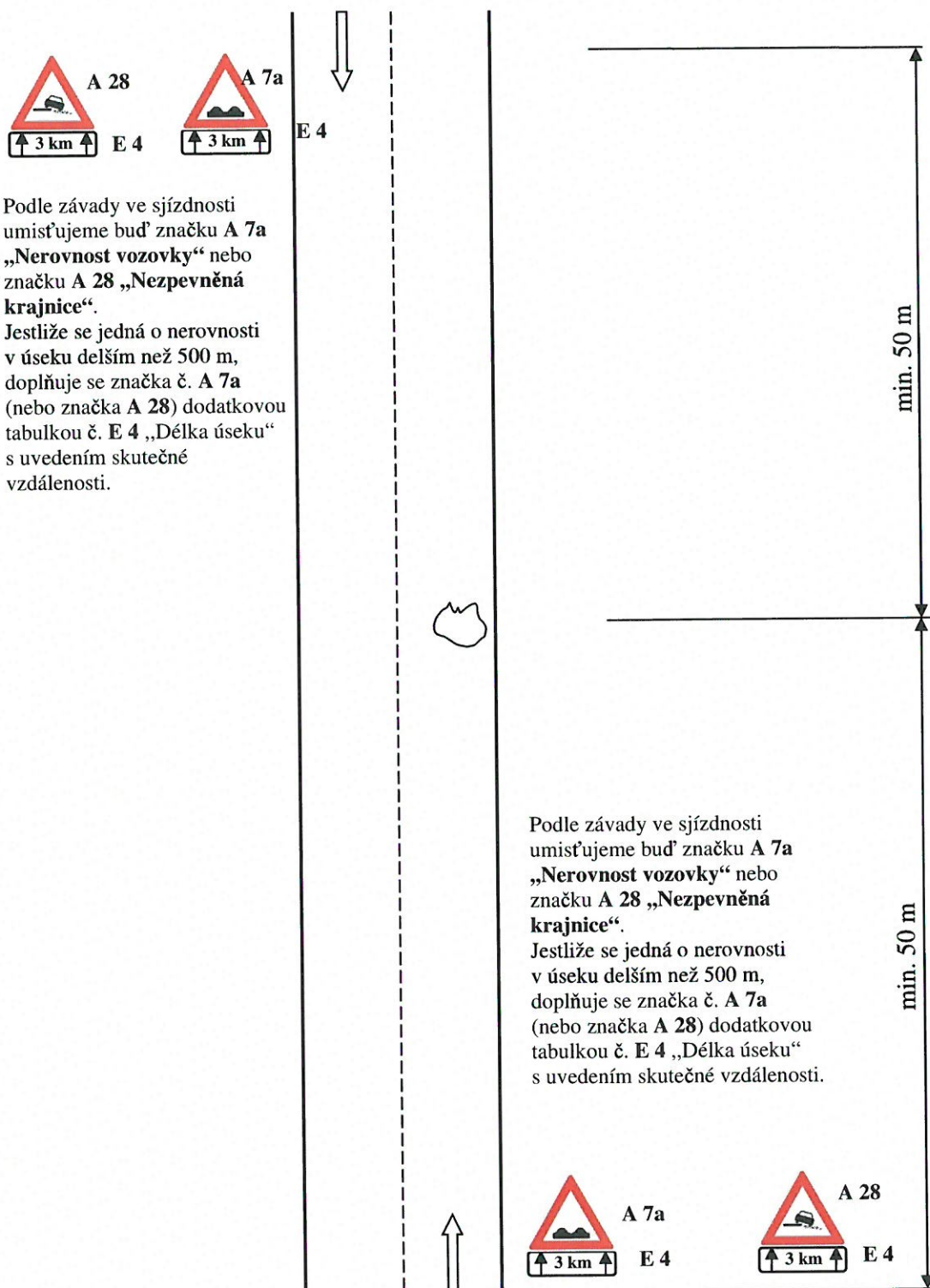
Schéma č. 6.1.: Místa se závadou ve sjízdnosti – v obci – „výtluky, poškozená krajnice“

Schéma č. 6.2.: Místa se závadou ve sjízdnosti – mimo obec – „výtluky, poškozená krajnice“