

# PŘECHODNÉ DOPRAVNÍ ZNAČENÍ DOPRAVNÍHO OMEZENÍ

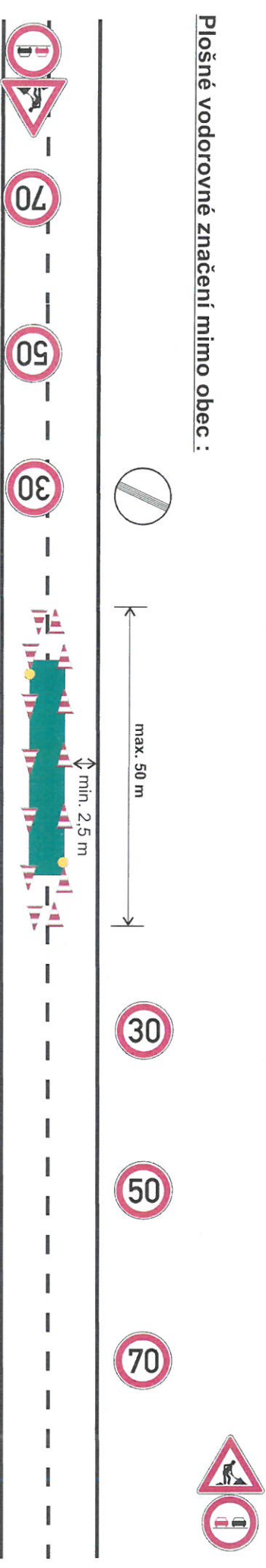
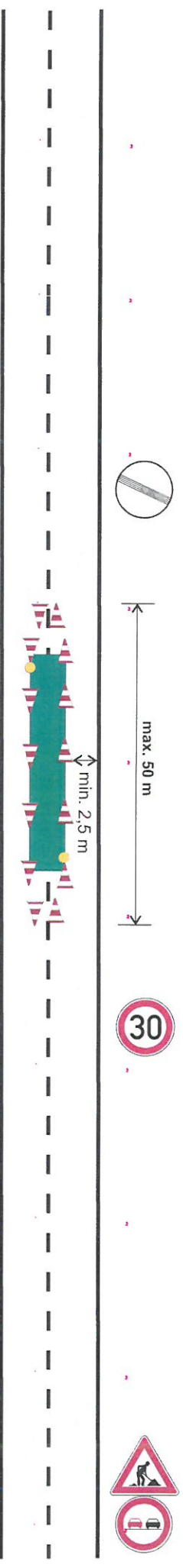
# PŘÍLOHA 1/2

## Vodorovné dopravní značení

Pracovníci provádějící práce musí být oblečeni ve výstražném oděvu

Pomocná vozidla pohybující se na silnici budou vybavena světelným výstražným zařízením ( minimálně 1 výstražným majákem).

Plošné vodorovné značení v obci :



Plošné vodorovné značení mimo obec :